

# 屏東縣萬丹鄉萬丹國小 111 年度 「員工協助方案實施計畫」

111 年 5 月 31 日屏萬小人字第 1110002556 號函頒

## 壹、依據

- 一、行政院所屬及地方機關學校員工協助方案。
- 二、屏東縣政府暨所屬機關學校員工協助方案。

## 貳、目標

- 一、以人為本，落實人性關懷，發現並協助員工解決可能影響工作效能之相關問題，使其能以健康的身心投身職場，提升服務效能。
- 二、藉由多樣化的協助措施，建立全人關懷服務網絡，營造溫暖關懷的工作環境，以及互動良好之組織文化，進而提升整體競爭力。

參、實施對象：本校全體員工。

肆、實施時程：111 年 1 月 1 日至 111 年 12 月 31 日止。

## 伍、實施內容

### 一、工作面

#### (一)「心有靈犀」—身心諮詢服務

##### 1. 提供本校員工心理協談服務

- (1)設置 EAP 專線，由人事室及專任輔導教師提供適切諮詢資源、安排關懷服務，協助來電者解決問題。
- (2)設立專用 line 通訊軟體，讓同仁將心中煩惱或疑問藉由文字抒發出來，由人事室單一窗口確認來信者訴求(個人諮商、團體諮商)，提供相關資源或轉介專業諮商；諮商人員得視個案情形評估是否透過其他管道予以協助，或轉介心理醫療單位。
- (3)諮商後由各人事機構持續追蹤，以瞭解同仁諮商後改變的滿意度情形，並提供即時性、全方位的協助。

##### 2. 設置心靈書坊

於本校圖書室設置心靈書坊，購置舒壓、諮商輔導、職業生涯規劃及勵志等書籍，供員工閱覽及自助借閱，年度並以改善圖書借閱可及性為目標，協助員工遇工作困頓，可於書中尋求答案。

### 3. 提供壓力檢測服務

結合縣府遴聘之專業心理師及其專業儀器輔助，為員工進行壓力檢測及解說，協助員工覺察身心壓力狀況，以提供因應措施服務。

#### (二)「活力樂業」專題講座－辦理多元研習課程

辦理輔導知能研習、交通安全教育訓練、營養教育研習、教職員球類研習。

#### (三)新進人員協助計畫

辦理新進人員訓練、支持性團體等課程，協助本校新進初任公職人員了解機關及組織文化。

#### (四)退休權益說明會

因應退休制度變革，辦理退休制度說明及退休權利、健康、生涯規劃等課程，使其能逐步適應退休生活。

#### (五)建立友善職場

改善辦公環境或管理措施，利用各種方式營造友善職場工作環境。

#### (六)落實性別平等

依據不同性別需求辦理性別培力課程，瞭解不同性別者觀點與處境，培養員工具備性別敏感度的觀念，並協助其達成生活實踐需求。

#### (七)身心障礙支持服務

依據身心障礙同仁需求，辦理照護者支持課程、提供輔具等服務，協助同仁適應職場。

## 二、生活面

#### (一)「法網恢恢 疏而不漏」－法律支持服務

1. 提供縣府各類法律扶助服務資源及法律問題之諮詢預約（詳如附件一）。

2. 規劃舉辦教育上面臨之法律問題等相關法律專題講座。

#### (二)「理財達人秀」－財務管理及稅務諮詢支持服務

1. 提供投資規劃、保險規劃、節稅建議等理財觀念講座。

2. 運用「金融智慧網」

(<https://moneywise.fsc.gov.tw/>)、「風險管理與保險教育推廣入口網」

(<https://rm.ib.gov.tw/Pages/index.aspx>)，提供同

仁免費理財資訊、試算及財務健檢服務，以簡單的方式，評估自己或家庭的財務安全。

3. 提供同仁各項縣府稅務及節稅等諮詢服務（詳如附件二）。

### （三）「家的避風港」—人際支持服務

#### 1. 家庭教育免費諮詢專線

提供同仁面對家庭問題、兩性交往、自我調適、親子關係、人際關係或溝通等問題，提供免費諮詢專線 412-8185。

2. 結合縣府資源提供社福諮詢服務（詳如附件三）。

3. 結合長期照護管理中心，提供同仁在地化便利且即時的長期照顧服務。

4. 簽訂長期照顧與幼兒托育服務特約機構（附件四、五）。

5. 辦理長期照顧安養、親子教育等相關講座。

6. 結合縣府資源提供全人關懷服務（詳如附件六）。

（三）「線上自我學習」—屏東縣政府組裝課程-阿猴 e 學堂由縣府嚴選「E 等公務園+學習平台」員工協助方案相關數位學習課程，組合成套裝課程提供同仁線上學習，讓同仁在家也能輕鬆獲取新知。

## 三、健康面

（一）透過辦理健康管理等身心健康講座或活動，促進同仁健康觀念，維持身心健康。

（二）於縣府員工協助方案專區網站上提供簡式健康表（B S R S - 5），提供同仁自我檢測了解自身心裡健康狀況。

（三）整合縣府衛生局(社區心衛中心)之心理衛生健康促進專區、精神醫療資源、心理諮商資源、心理衛生服務，提供同仁專業諮詢服務，並建置 33 鄉鎮在地化心理諮商服務。(附件七)

（四）簽訂特約醫療機構提供醫療諮詢服務（附件八）。

（五）配合防疫期間提供 EAP 與時俱進之服務，整合 COVID-19 防疫及心理衛教資訊、防疫安心專線、相關規定及線上學習等資源，以減緩防疫期間個人心理焦慮，並以自然且包容的態度面對疫情，建立組織成員正確的防疫心理

與相處態度，提升組織關懷(詳如附件九)。

#### 四、組織面

##### (一)「換位思考 從平凡到超凡」

依據「本校教師職級務分配辦法」，增廣員工歷練、經驗並破除本位，協助個人職涯規劃與組織發展。

##### (二)團體諮商

1. 配合組織目標或因應組織變革，規劃團體諮詢，協助主管有效領導，提高同仁工作動機與組織認同。
2. 適時對工作具有危險性同仁或第一線為民服務同仁辦理諮商關懷服務，藉以舒緩單位同仁工作情緒。

#### 五、管理面

##### (一)打造優質主管

強化各級主管人員領導統御、面談技巧、危機管理、激勵精進、團隊建立，型塑優質組織文化。

##### (二)主管敏感度訓練

提升主管對同仁異常徵候的敏感度，以及早發現同仁問題，適時給予協助及轉介。

##### (三)關懷員招募及培育訓練

持續推動關懷員招募並培養關懷員面對緊急事件處理應變能力，於各職域主動關懷員工，或提供轉介輔導建議。

##### (四)人事人員員工協助方案關懷技巧訓練

主動薦派人事人員參加縣府「員工協助方案」各項訓練及研習，培養關懷及助人技巧，使人事人員成為職場上的最佳關懷夥伴。

#### 六、建立「員工協助方案」標準作業流程-

(一)「一般個案」：同仁或透過相關人員申請諮商服務，預約諮商進行「一般個案」處理流程(附件十)。

(二)「危機個案」：當發生重大意外造成員工傷亡或猝死，或因員工個人生(心)理、精神因素引發員工自傷、傷害他人或其他嚴重影響單位同仁情形，啟動危機個案處理流程(附件十一)。

(三)「非自願個案」：針對在辦公場所突發緊急或意外事故之同仁，或工作績效不佳、情緒不穩定卻不願意接受輔導

之同仁，啟動非自願個案處理流程（附件十二）。

#### 七、成效評估

- (一) 進行年度 EAP 滿意度及需求調查，並作成分析報告，以作為未來規劃計畫及辦理各項服務措施之參據。
- (二) 進行各項 EAP 活動問卷調查統計分析，將回饋結果作為深化關懷及成效追蹤之措施。

#### 陸、辦理方式

- 一、辦理滿意度及需求調查，即時瞭解同仁、組織的相關需求以及對員工協助方案措施滿意度，以作為滾動式檢討修正之參據，並依照不同群體之需求差異，提供多元服務措施。
- 二、透過「快易通」一站式服務窗口，提供同仁快速、便捷、暢通的諮詢管道。
- 三、辦理本方案相關人員，應主動關懷同仁，並運用社會資源及相關資訊平台，主動提供同仁相關服務資訊。
- 四、本方案各項服務資源專線：08-7772014 轉 24，服務信箱：y971516@oa2.pthg.gov.tw。

#### 柒、宣導方式

- 一、透過適當場合及方式，宣導員工協助相關服務措施。
- 二、提供書籍、手冊、光碟（影音）、宣導短片、微電影等相關資料，供同仁參閱、運用。

#### 捌、資源、經費來源

- 一、本方案可結合運用機關內、外相關資源，將內容豐富化，提供多元服務，以強化方案之宣導與推廣。
- 二、辦理本方案所需經費由學校相關經費項下支應。

#### 玖、倫理責任

辦理本方案各項服務時，應遵守倫理規範及保密責任，確保同仁相關權益，如係進行個人或團體諮商服務時，則依「屏東縣政府暨所屬機關學校員工協談服務實施計畫」規定辦理。

#### 拾、附則

- 一、同仁如需於辦公時間使用本計畫各項服務，應依相關請假規定，辦理請假事宜。
- 二、定期透過訓練問卷調查，及年度需求度滿意度調查檢討本計畫辦理情形。

三、本計畫如有未盡事宜，得隨時補充或修正之。

諮詢 項目	服務內容	提供服務機關（單位）及諮詢專線
法律 諮詢	包括買賣房屋或汽（機）車糾紛、購屋或租屋契約、民刑法解釋、民刑事訴訟程序等法律問題諮詢服務。	<p>一、法律諮詢：屏東縣政府聯合服務中心及各戶政事務所法律扶助(更多資訊：<a href="https://reurl.cc/8nMYEb">https://reurl.cc/8nMYEb</a>)</p> <p>二、財團法人法律扶助基金會屏東分會：7516798，限電話預約面談諮詢</p> <p>三、臺灣屏東地方法院聯合服務中心：7550611#1308</p> <p>四、屏東縣消費者服務中心：7320415#2211</p> <p>五、全國消費者服務專線：1950（每週一至每週五上午8：30-12：00；下午1：30-5：30）</p> <p>六、法務部-法律諮詢： <a href="https://reurl.cc/e8ND0m">https://reurl.cc/e8ND0m</a></p>

諮詢 項目	服務內容	提供服務機關（單位）及諮詢專線
財務 諮詢	包括稅務處理、 理財及保險規劃 等	<p>一、屏東縣政府財稅局相關資源提供：（網址：<a href="https://www.pttb.gov.tw">https://www.pttb.gov.tw</a>）</p> <p>（一）遠距視訊服務 包含地方稅、房屋稅、地價稅、土地增值稅、使用牌照稅、財產/所得查詢、轉帳納稅及遠距視訊服務據點。 （更多資訊： <a href="https://reurl.cc/b2Nqk6">https://reurl.cc/b2Nqk6</a>）</p> <p>（二）新住民通譯服務 1. 服務語言：泰語、菲律賓語、印尼語、越南語。 2. 服務時間：星期一至星期五，上午 9:00~12:00、下午 2:00~5:00。 3. 服務方式：電話翻譯及臨櫃翻譯。 （更多資訊： <a href="https://reurl.cc/Wr8y10">https://reurl.cc/Wr8y10</a>）</p> <p>（三）LINE 上屏稅 1. 加入 Line 好友方式：手機掃瞄 QR 或於官方帳號輸入「屏東縣政府財稅局」加入好友。 2. Line 諮詢時間：上班日上午 9 時至 11 時，下午 2 時至 4 時。</p> <p>二、玉山銀行理財諮詢： （更多資訊：<a href="https://reurl.cc/8ngj9g">https://reurl.cc/8ngj9g</a>） 玉山智能客服小玉 （更多資訊：<a href="https://reurl.cc/Xk0Eba">https://reurl.cc/Xk0Eba</a>）</p> <p>三、台灣銀行保險經紀人股份有限公司-提供不同理財需求規劃，聯絡電話：07-5505577。</p>

諮詢項目	服務內容	提供服務機關（單位）及諮詢專線
社會福利諮詢	包括社會救助、老人福利、婦女福利、兒童及少年福利及身心障礙福利等	<p>一、屏東縣政府社會處相關資源提供(網址：<a href="https://reurl.cc/e81ZjQ">https://reurl.cc/e81ZjQ</a>)</p> <p>(一)「社福 e 點靈」：</p> <ol style="list-style-type: none"> <li>1. 「社會福利 e 點靈」資訊系統，透過引導式問答方式，幫助搜尋可能符合申辦的社會福利項目，協助同仁掌握自身權益。</li> <li>2. APP 下載網址： <a href="https://reurl.cc/3LEpoR">https://reurl.cc/3LEpoR</a></li> </ol> <p>(二)「福利地圖」：</p> <ol style="list-style-type: none"> <li>1. 福利地圖係指將社會福利各面向的福利服務處所或是福利資源點，以地圖的方式呈現，以利使用者方便在網路上搜尋或是查找的一種資訊介面，以下係本縣身心障礙者福利地圖的類別，詳細想要知道該福利類別有離住家遠近，或是哪些地方以及資源數量。</li> <li>2. 「福利地圖」網址： <a href="https://reurl.cc/Q3AGL0">https://reurl.cc/Q3AGL0</a></li> </ol> <p>(三)社會福利總覽(提供含社會救助、老人福利、婦女福利、兒童及少年福利及身心障礙福利等相關資訊) (更多資訊：<a href="https://reurl.cc/0q3Lkr">https://reurl.cc/0q3Lkr</a>)</p>

諮詢 項目	服務內容	提供服務機關（單位）及諮詢專線
長照 諮詢	包含居家 服務、家 庭托顧、 日間照 顧、輔具 及無障礙 環境改 善、營養 餐飲服 務、交通 接送及喘 息等諮詢 服務	<p>一、屏東縣長期照護管理中心(網址： <a href="https://www.pthg.gov.tw/care/Default.aspx">https://www.pthg.gov.tw/care/Default.aspx</a>)</p> <p>(一)服務專線：7320415 轉 7144（白嘉華小姐）</p> <p>(二)服務時間：早上 08:00~12:00；下午 13:30~17:30</p> <p>二、衛生福利部長照專區(網址： <a href="https://1966.gov.tw/LTC/mp-201.html">https://1966.gov.tw/LTC/mp-201.html</a>)</p> <p>三、長照服務專線：1966</p>

諮詢 項目	服務內容	提供服務機關（單位）及諮詢專線
家庭 (包含 婚姻) 諮詢	提供親職 教育、婚 姻教育、 性別教 育、倫理 教育、學 校家庭教 育、家庭 資源與管 理教育等 諮詢及相 關托育設 施及服務	<p>一、屏東縣家庭教育中心 (更多資訊：<a href="https://ptc.familyedu.moe.gov.tw/">https://ptc.familyedu.moe.gov.tw/</a>)</p> <p>二、教育部家庭教育網(更多資訊： <a href="https://familyedu.moe.gov.tw/maintain/index.html">https://familyedu.moe.gov.tw/maintain/index.html</a>)</p> <p>三、托育福利相關資源：</p> <p>(一)縣府人事處簽訂特約幼兒托育機構</p> <p>(二)縣府社會處托育福利服務 (更多資訊：<a href="https://reurl.cc/R1ZyZG">https://reurl.cc/R1ZyZG</a>)</p> <p>(三)衛生福利部社會及家庭署網站 (更多資訊：<a href="https://reurl.cc/Xk0m9e">https://reurl.cc/Xk0m9e</a>)</p>

特約幼兒托育機構一覽表

編號	園所名稱	住址	電話
1	屏榮學校財團法人屏東縣屏榮高級中學附設私立屏榮幼兒園	屏東縣屏東市水源街100號	08-7235789 08-7235987
2	私立上以唐幼兒園	屏東縣屏東市武愛街88巷4號	08-7534757
3	私立威利幼兒園	屏東縣屏東市華一街43號	08-7371477
4	私立超越幼兒園	屏東縣屏東市民勇路18號	08-7238292
5	私立美加幼兒園	屏東縣屏東市武威街170巷6號	08-7537137
6	私立美金才藝幼兒園	屏東縣屏東市信義路141-2號	08-7325538
7	私立中華兒童幼兒園	屏東縣屏東市機場北路288號	08-7328633
8	私立文化學苑幼兒園	屏東縣屏東市信和里忠信26號	08-7384167
9	私立常春藤幼兒園	屏東縣屏東市華正路220號	08-7373673
10	私立小樹苗幼兒園	屏東縣屏東市廣東路802巷48號	08-7320956
11	私立福爾摩沙幼兒園	屏東縣屏東市林森東路二段72號	08-7211669
12	私立冠迪幼兒園	屏東縣長治鄉長興路389號	08-7351526
13	私立人之初幼兒園	屏東縣長治鄉繁華村昌榮街100號	08-7627217
14	私立吉兒堡幼兒園	屏東縣麟洛鄉永興巷12號	08-7234276
15	私立貝兒幼兒園	屏東縣萬丹鄉廣安村廣安路130號	08-7779998
16	私立萬丹培正幼兒園	屏東縣萬丹鄉萬惠村西環路451號	08-7775711
17	私立上品幼兒園	屏東縣萬丹鄉萬新路1518號	08-7775818
18	私立立育幼兒園	屏東縣萬丹鄉水泉村大發路320巷35號	08-7773435
19	私立狄仕耐幼兒園	屏東縣鹽埔鄉新高路18-1號	08-7931916
20	私立芊育幼兒園	屏東縣鹽埔鄉新二村維新路99-15號	08-7934499 08-7934602
21	私立金博士幼兒園	屏東縣鹽埔鄉聖心路125巷13號	08-8311040
22	私立仁美幼兒園	屏東縣鹽埔鄉鹽兆村11號	08-7933311
23	私立仁和幼兒園	屏東縣林邊鄉仁和村中山路291-1號	08-8753052
24	私立怡光幼兒園	屏東縣新園鄉新厝路57號	08-8684243
25	私立新怡光幼兒園	屏東縣新園鄉新厝路63號	08-8684243
26	私立育德幼兒園	屏東縣新園鄉仙吉村仙隆路102-2號	08-8686375
27	私立鳳成幼兒園	屏東縣高樹鄉東興村共榮巷2號	08-7966879
28	私立小太陽幼兒園	屏東縣高樹鄉高樹村華光路83號	08-7967000
29	私立育光幼兒園	屏東縣東港鎮光復路一段391號	08-8322813
30	私立育輝幼兒園	屏東縣東港鎮長春一路59號	08-8328402
31	私立東港晴慧幼兒園	屏東縣東港鎮水源街37號	08-8335805

32	私立童年綠地幼兒園	屏東縣潮州鎮太平路469號	08-7887430
33	私立天恩幼兒園	屏東縣潮州鎮潮昇二巷51號	08-7883202
34	財團法人天主教會高雄教區附設屏東縣私立海星幼兒園	屏東縣潮州鎮新生路13號	08-7883544
35	私立米奇幼兒園	屏東縣潮州鎮四維路491號	08-7806657
36	私立快樂小螞蟻幼兒園	屏東縣潮州鎮惠民街32號	08-7897111
37	私立潮州晴慧幼兒園	屏東縣潮州曲江街20巷1號	08-7892413
38	私立耆老幼兒園	屏東縣九如耆老村中興街57號	08-7721851
39	私立向日葵幼兒園	屏東縣里港鄉三部村三和路71-12號	08-7731325
40	私立龍泉玫瑰幼兒園	屏東縣內埔鄉龍潭村昭勝路232號	08-7701909
41	私立立群幼兒園	屏東縣內埔鄉振豐村信興巷101號	08-7782891
42	私立弘全幼兒園	屏東縣南州鄉光華路128-2號	08-8641428
43	私立超聖幼兒園	屏東縣佳冬鄉萬建村大同路669巷61號	08-8661186
44	私立佳育幼兒園	屏東縣佳冬鄉玉光村中正路76號	08-8669041
45	私立啟航幼兒園	屏東縣佳冬鄉萬建村忠義街60號	08-8661819
46	私立懷恩幼兒園	屏東縣恆春鎮興北路興東巷39號	08-8891172
47	私立恆春依莎貝兒藝術幼兒園	屏東縣恆春鎮西門路23巷23-1號	08-8883821
48	私立童心幼兒園	屏東縣恆春鎮興北路興東巷10號	08-8883821
49	屏榮學校財團法人屏東縣屏榮高級中學附設托嬰中心	屏東縣屏東市水源街100號	08-7235789 08-7235987
50	私立昱安托嬰中心	屏東縣屏東市忠孝路359號	08-7334978
51	私立天使心托嬰中心	屏東縣屏東市中山路172號	08-7330313
52	屏榮學校財團法人屏東縣屏榮高級中學附設兒童課後照顧服務中心	屏東縣屏東市水源街100號	08-7235789 08-7235987
53	國翔兒童課後照顧中心	屏東縣屏東市民勇路16號	08-7238292
54	私立佳怡英語短期補習班(忠孝分校)	屏東縣屏東市建豐路286-2號	08-7360885
55	私立佳怡英語短期補習班(鶴聲分校)	屏東縣屏東市建國路176-4號	08-7539683

<p>諮詢 項目</p>	<p>服務內容</p>	<p>提供服務機關（單位）及諮詢專線</p>
<p>綜合 諮詢</p>	<p>屏東縣政府全 人關懷服務， 提供出生、就 學、服役、就 業、成家、老 年安養及生命 禮儀等資訊。</p>	<p>屏東縣政府便民 e 櫃檯 (網址：<a href="https://www.pthg.gov.tw/e-service/">https://www.pthg.gov.tw/e-service/</a>)</p>  

諮詢 項目	服務內容	提供服務機關（單位）及諮詢專線
心理 諮詢	包括壓力調 適、人際關 係、情緒管 理、生涯各階 段重大危機之 因應與管理等 心理諮詢服 務。	<p>一、縣府及本縣相關資源：</p> <p>(一)縣府及國立屏東大學社區諮商中心晤談服務：依員工需求轉介專業心理諮商師提供服務。</p> <p>1. 服務專線：7772014 轉 24</p> <p>2. 縣府員工協助方案專區(線上預約諮詢及各類資源下載)： <a href="https://reurl.cc/Gryjgd">https://reurl.cc/Gryjgd</a></p> <p>(二)屏東縣政府衛生局及 33 鄉鎮衛生所心理諮商線上預約： <a href="https://reurl.cc/WLZpdD">https://reurl.cc/WLZpdD</a></p> <p>(三)屏東縣政府衛生局社區心理衛生中心：7370002~4 轉 135 或 235(每週一至週五上午 8：00-12：00；下午 13：00-17：30)</p> <p>(四)24 小時自殺防治緊急諮詢專線：0985652350、08-7981119。</p> <p>(五)社團法人屏東縣生命線協會：1995(要救救我)或 7363999</p> <p>二、全國性服務資源</p> <p>(一)衛生福利部 24 小時安心專線：0800-788-995(請幫幫，救救我)</p> <p>(二)衛生福利部 24 小時安心專線：1925</p> <p>(三)衛生福利部男性關懷專線：0800-013-999</p> <p>(四)老人諮詢服務中心專線：0800-228585</p> <p>(五)中華民國自殺防治協會天使專線：0800-555911</p> <p>(六)張老師輔導專線：1980</p> <p>(七)台灣心理諮商資訊網(網址： <a href="http://www.heart.net.tw/">http://www.heart.net.tw/</a>)</p>

一、心理衛生服務

醫療機構	住址	電話	服務項目
衛生福利部屏東醫院	屏東市自由路 270 號	08-7363011	門診、住院、日間留院、居家治療、替代療法、一般藥癮戒治
屏基醫療財團法人屏東基督教醫院	屏東市大連路 60 號	08-7368686	門診、日間留院、一般藥癮戒治
寶建醫療社團法人寶建醫院	屏東市中山路 123 號	08-7665995	門診
國軍高雄總醫院附設屏東民眾診療服務處	屏東市大湖路 58 巷 22 號	08-7560756	門診、住院、居家治療、一般藥癮戒治
屏安醫院	屏東縣長治鄉信義路 129 號	08-7622670	門診、住院、居家治療、替代療法、一般藥癮戒治、指定精神醫療機構
高雄榮民總醫院屏東分院	屏東縣內埔鄉昭勝路平安一巷 1 號	08-7704115	門診、住院、替代療法、一般藥癮戒治、指定精神醫療機構
安泰醫療社團法人安泰醫院	屏東縣東港鎮中正路一段 210 號	08-8329966	門診、住院、替代療法、一般藥癮戒治
輔英科技大學附設醫院	屏東縣東港鎮中正路 5 號	08-8323146	門診、日間留院
佑青醫療財團法人佑青醫院	屏東縣內埔鄉建興村(路)218 巷 19 號	08-7705118	門診、住院、一般藥癮戒治、居家治療、指定精神醫療機構
迦樂醫療財團法人迦樂醫院	屏東縣新埤鄉進化路 12-200 號	08-7981511	門診、住院、居家治療、替代療法、一般藥癮戒治、指定精神醫療機構
衛生福利部恆春旅遊醫院	屏東縣恆春鎮恆南路 188 號	08-8892704	一般藥癮戒治、替代療法(衛星給藥點)
恆基醫療財團法人恆春基督教醫院	屏東縣恆春鎮恆西路 1 巷 6 號	08-8892294	門診

枋寮醫療社團 法人枋寮醫院	屏東縣枋寮鄉中山 路二段 139 號	08- 8789991	門診
屏安醫院附設 門診部	屏東市瑞光路二段 250-1 號 2 樓	08- 7378888	門診、一般藥癮戒 治、替代療法
興安診所	屏東市自由路 463 號	08- 7346666	門診、一般藥癮戒 治、替代療法
寬心診所	屏東市中山路 40 號	08- 7333555	門診、一般藥癮戒 治、替代療法
泰祥診所	屏東縣潮州鎮朝昇 路 114 號	08- 7881777	門診、一般藥癮戒

## 二、屏東縣心理健康服務網絡資源表

機構名 稱	地址/預約電 話	服務時段	對象/內容/方式/收費情形
屏東基 督教醫 院	屏東縣屏東市 大連路 60 號 08- 7368686*2111	週一至週五 早上、下午	對象:兒童青少年、成人  內容: 1. 心理評估 2. 心理諮商 3. 親子問題諮詢  方式:健保 收費情形:掛號費加上部分負擔合計 340 元
寶建醫 療社團 法人寶 建醫院	屏東縣屏東市 中山路 123 號 08- 7665995*2050	星期一、五 14:00~17:30 星期二、 三、六 09:00~12:00 星期四 14:00~17:30 19:00~21:30 心理衡鑑、 心理治療: 採預約排案 制 09:00~12:00 14:00~17:30	對象:具有精神疾病、精神官能 症、心理困擾之老人、成人與兒童 青少年。  內容:失眠\憂鬱、焦躁\頭痛\ 身心症、精神官能症\腦神經衰 弱、壓力抒解\兒童、青少年身心 困擾\一般精神疾病  方式:門診醫療診斷、心理衛生教 育與諮詢、藥物治療服務、心理評 估與心理衡鑑、心理治療服務  收費情形:門診健保

<p>衛生福利部屏東醫院</p>	<p>屏東縣屏東市自由路 270 號</p>	<p>經由身心科門診醫師轉介後，再由心理師排定時間</p>	<p>對象： 1. 憂鬱症、焦慮症、自閉症、過動症、情緒困擾者 2. 睡眠障礙者 3. 環境適應障礙者 4. 人際困擾者</p> <p>內容：心理治療(成人、兒童、青少年) 方式：由門診醫師轉介後，由心理師進行心理治療 1. 成人以談話方式進行 2. 兒童視情況進行，談話方式或遊戲治療</p> <p>收費情形：健保給付</p>
<p>國軍高雄總醫院屏東院區精神科</p>	<p>屏東縣屏東市大湖路 58 巷 22 號</p>	<p>上午 09:00~11:30 下午 14:00~16:30 24H 急診</p>	<p>對象:青少年、一般成人</p> <p>內容:失眠、焦慮症、憂鬱症、精神官能症、精神疾病治療</p> <p>方式:門急診</p> <p>收費情形: 門診:240 元掛號費 30 元 急診:300 元掛號費 100 元</p>
<p>安泰醫療社團法人安泰醫院</p>	<p>屏東縣東港鎮中正路一段 210 號 08-8329966*3028</p>	<p>週一至週五 09:00~12:00</p>	<p>對象:一般民眾</p> <p>內容： 1. 個別心理治療：提供精神科門診及住院病患個別心理治療，時間及次數依臨床評估及病患需求並符合健保相關治療準則進行。 2. 團體心理治療：提供精神科住院病患團體心理治療，每週一次，每次一小時。</p> <p>方式:醫師轉介</p>

			收費情形:依健保相關規定收費
高雄榮 民總醫 院屏東 分院	屏東縣內埔鄉 龍潭村昭勝路 安平1巷1號	正常上班時 間 均可	對象:得就近利用本院資源服務民眾 均樂意協助  內容: 1. 精神疾病門住急診服務 2. 兒童早期療育服務 3. 職能復建 方式: 1. 精神醫療 2. 精神醫療專業團隊各專業評估及 介入協助門診方式、日間留院  收費情形: 1. 依相關規定收費 2. 目前無自費治療服務
輔英醫 院	屏東縣東港鎮 中山路5號 08- 8323146*9313	週一下午 02:00~05:30 週二~五上午 09:00~12:00	對象:一般民眾  內容:腦神經衰弱、失眠、焦慮、憂 鬱、頭痛、記憶減退、緊張、注意 力不集中、情緒障礙、躁鬱、易 怒、衝動、恐懼、害怕、酒癮、思 覺失調症、妄想症、失智症、心理 諮詢及治療、兒童及青少年學習或 情緒障礙、過動症、自閉症  方式:門診方式、日間留院留院  收費情形:健保門診收費
衛生福 利部恆 春旅遊 醫院	屏東縣恆春鎮 恆南路188號 08-8892704 預約掛號 2121、2104 門診衛教室 1105 社服室 1121	身心科門診 時間 上午(週二、 週 三、週五) 08:30~12:00 下午(週三、	對象:社區民眾  內容:提供身心科門診服務  方式: 1. 身心科門診 2. 身心科會談(週二下午,現由 身心科醫師門診評估後約診)

		週四) 13:30~17:30	收費情形:健保收費
佑青醫療財團法人佑青醫院	屏東縣內埔鄉 建興村建興路 218巷19號 08-7705115	上午 08:30~12:00 下午 14:00~17:30	對象:精神障礙患者  內容: 1. 門診 2. 急慢性住院 3. 職能治療 4. 個別(團體)心理治療 5. 心理衡鑑  方式:門診評估  收費情形:健保給付
屏安醫院	屏東縣長治鄉 信義路129號 08- 7211777*109	一至週五 08:30~12:00 14:30~17:30 19:00~21:30 週六、日 08:30~12:00	對象: 成人:失眠、焦慮、憂鬱、適應障礙、精神官能症、精神病等疾病之診治。 兒童青少年:心理、智能、情緒、行為等方面之問題或障礙之診治。 老人:心理、失智症或相關疾病、精神疾病之診治。社區精神病患:病患居家照護。  內容: 1. 門診治療 2. 住院治療 3. 居家治療  方式: 1. 健保門診治療及住院治療 2. 自費個別心理治療及團體治療 3. 戒癮治療:海洛因及安非他命濫用/依賴為主之非法藥物戒癮治療、酒精濫用/依賴以及尼古丁依賴(菸癮)之戒癮服務、美沙冬替代療法

			<p>收費情形：</p> <ol style="list-style-type: none"> <li>1. 依健保規定</li> <li>2. 個別心理治療每次 1200，團體治療每次 600 元</li> <li>3. 其他健保不給付項目，依本院自費項目收費規定辦理，詳情請洽本院</li> </ol>
安醫院 附設門 診部	屏東縣屏東市 瑞光路二段 250 號之 1 08-7378888	<p>上午 08:30~12:00</p> <p>下午 02:30~05:30</p> <p>晚間 07:00~09:30</p> <p>週六晚、週 日休診</p>	<p>對象：一般</p> <p>內容：失眠、焦慮症、憂鬱症、恐慌症、妄想症、慮病症、思覺失調症、環境壓力適應障礙民眾</p> <p>方式：依疾病內容而定</p> <p>收費情形：健保收費</p>
迦樂醫 院	屏東縣新埤鄉 箕湖村進化路 12 之 200 號 08- 7981511*261	<p>門診：週一至 週五上午 10:00~12:00</p> <p>下午 14:00~16:00</p> <p>急診：週一至 週五 24 小時</p> <p>戒癮門診： 初診週一至 週五 10:00~11:30</p> <p>複診週一至 週五 14:00~15:50</p>	<p>對象：一般民眾</p> <p>內容：成人精神治療-精神疾病、精神官能症、焦慮、失眠、適應障礙與人格違常及心理治療等疾病之診治 兒童青少年精神治療-兒童、青少年期呈現心理、智能、情緒、行為等方面之問題及其困難或障礙之診治 神經精神治療-器質精神疾病之診治，心理因素引發之生理症狀，老人之心理與精神疾病。或有失眠、頭痛等主訴之身體症狀之診治 社區精神治療-社區精神疾病之預防與治療、病患居家照護、社區復健職業訓練、復健及心理衛生教育推展成癮戒治-藥、酒、菸及美沙冬替代性維持療法</p> <p>方式：門診、住院</p> <p>收費情形：依健保規定收費</p>

興安診所	屏東縣屏東市 自由路 463 號 08-7346666	上午 08:30~12:00 下午 02:30~05:30 晚間 07:00~09:30 週六晚、 週日休診	對象:一般民眾  內容:失眠、焦慮症、憂鬱症、恐慌症、妄想症、慮病症、思覺失調症、環境壓力適應障礙  方式:依疾病內容而定  收費情形:健保收費
寬心診所	屏東縣屏東市 武廟里中山路 40 號 08-7333555	上午 08:30~12:00 下午 02:30~05:30 晚間 07:00~09:30 週六晚、 週日休診	對象:一般民眾  內容:失眠、焦慮症、憂鬱症、恐慌症、妄想症、慮病症、思覺失調症、環境壓力適應障礙  方式:依疾病內容而定  收費情形:健保收費
泰祥診所	屏東縣潮州鎮 新生路 111 號 3 樓 08-7881777	上午 08:30~12:00 下午 02:30~05:30 晚間 07:00~09:30 週六晚、 週日休診	對象:一般民眾  內容:失眠、焦慮症、憂鬱症、恐慌症、妄想症、慮病症、思覺失調症、環境壓力適應障礙  方式:依疾病內容而定  收費情形:健保收費

諮詢 項目	服務內容	提供服務機關（單位）及諮詢專線
健康 諮詢	包括各類醫療 及健康諮詢服 務	<p>一、屏東縣社區心理衛生中心-藥癮戒治專區 （更多資訊：<a href="https://reurl.cc/Ldrqee">https://reurl.cc/Ldrqee</a>）</p> <p>二、屏東縣社區心理衛生中心-酒癮戒治專區 （更多資訊：<a href="https://reurl.cc/x0MAez">https://reurl.cc/x0MAez</a>）</p> <p>三、屏東縣社區心理衛生中心-檳榔危害與口腔癌防治資訊專區 （更多資訊：<a href="https://reurl.cc/j5Zoam">https://reurl.cc/j5Zoam</a>）</p> <p>四、戒毒成功專線：0800-770-885（24小時，全年無休）</p> <p>五、衛生福利部戒菸服務諮詢：0800-636-363</p> <p>六、精神疾病防治專線：08-7370123 或洽詢各鄉鎮市衛生所</p> <p>七、屏東縣政府嚴重特殊傳染性肺炎(COVID-19)專區 （更多資訊：<a href="https://reurl.cc/m95A47">https://reurl.cc/m95A47</a>）</p> <p>八、衛生福利部疫情心理健康專區 （更多資訊：<a href="https://reurl.cc/Md5VGv">https://reurl.cc/Md5VGv</a>）</p> <p>九、健康醫療網 （更多資訊：<a href="https://reurl.cc/Gry00x">https://reurl.cc/Gry00x</a>）</p> <p>十、國家網路醫藥網 （更多資訊：<a href="https://www.kingnet.com.tw/">https://www.kingnet.com.tw/</a>）</p>

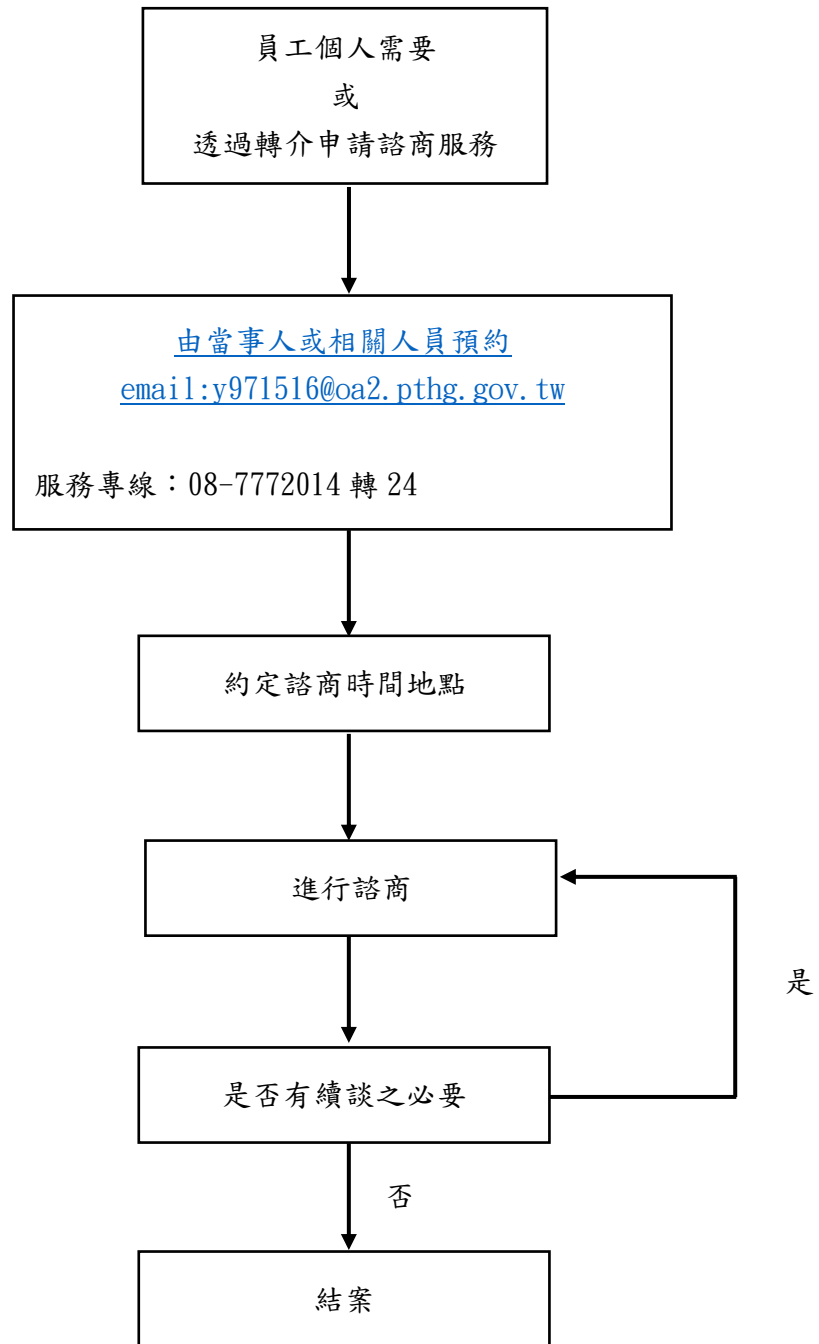
特約醫療服務機構一覽表

編號	機構名稱	聯絡電話	聯絡地址
1	大新醫院	08-7962033	屏東縣高樹鄉興中路 208 號
2	安和醫療社團法人安 和醫院	08-7651828	屏東市自由路 598 號
3	安泰醫療社團法人安 泰醫院	08-8329966	屏東縣東港鎮中正路 一段 210 號
4	佑青醫療財團法人佑 青醫院	08-7705115	屏東縣內埔鄉建興村 建興路 218 巷 19 號
5	枋寮醫療社團法人枋 寮醫院	08-8789991	屏東縣枋寮鄉中山路 139 號
6	南門醫療社團法人南 門醫院	08-8894568	屏東縣恆春鎮南門路 10 號
7	屏基醫療屏東基督教 醫院	08-7368686	屏東市大連路 60 號
8	恆基醫療恆春基督教 醫院	08-88922293	屏東縣恆春鎮恆西路 21 號
9	迦樂醫療迦樂醫院	08-7981511	屏東縣新埤鄉箕湖村 進化路 12-200 號
10	高雄榮民總醫院屏東 分院	08-7704115	屏東縣內埔鄉龍潭村 昭勝路安平 1 巷 1 號
11	國仁醫院	08-7223000 轉 162	屏東市民生東路 12 之 2 號
12	國軍高雄總醫院附設 屏東民眾診療服務處	08-7560756	屏東市大湖路 58 巷 22 號
13	輔英科技大學附設醫 院	08-8323146	屏東縣東港鎮中山路 5 號
14	安泰醫療社團法人 潮 州安泰醫院	08-7800888	屏東縣潮州鎮四維路 162 號
15	寶建醫療社團法人寶 建醫院	08-7665995	屏東市中山路 123 號

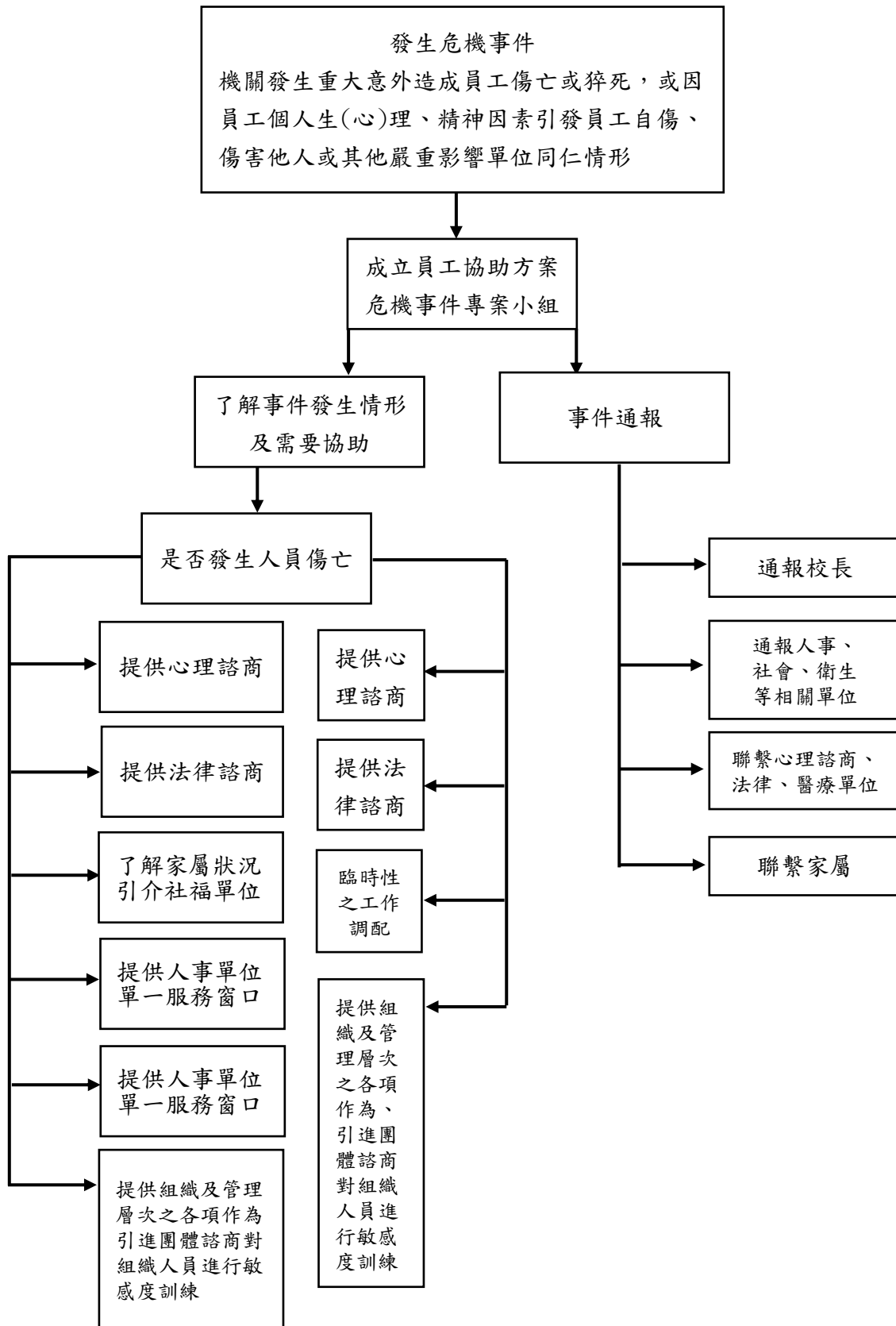
## 嚴重特殊傳染性肺炎 COVID-19 防疫及心理衛教資源一覽表

項目	資源
COVID-19 是什麼？	衛生福利部疾病管制署→ <a href="https://reurl.cc/e8r4kj">https://reurl.cc/e8r4kj</a>
E起看疫情概況	行政院防疫專區→ 1. 國內疫情檢視： <a href="https://reurl.cc/zzVjQQ">https://reurl.cc/zzVjQQ</a> 2. 國外疫情檢視： <a href="https://reurl.cc/VX9vnY">https://reurl.cc/VX9vnY</a>
疫怎麼防？ 勳你知	1. 屏東縣政府嚴重特殊傳染性肺炎專區→ <a href="https://www.pthg.gov.tw/2019-ncov/Default.aspx">https://www.pthg.gov.tw/2019-ncov/Default.aspx</a> 2. 衛生福利部疾病管制署宣導影片→ <a href="https://reurl.cc/XkzKqe">https://reurl.cc/XkzKqe</a> 3. 行政院防疫專區→ <a href="https://reurl.cc/v1Mj2o">https://reurl.cc/v1Mj2o</a> 、 <a href="https://reurl.cc/WLnZox">https://reurl.cc/WLnZox</a>
就醫 e 點通	行政院防疫專區→ <a href="https://reurl.cc/9X1YAx">https://reurl.cc/9X1YAx</a>
防疫，假怎麼請？	1. 公務人員： <a href="https://ecpa.dgpa.gov.tw/PublicNotice/Detail/9d591116-ea50-4a7a-9553-194e517fe4a9">https://ecpa.dgpa.gov.tw/PublicNotice/Detail/9d591116-ea50-4a7a-9553-194e517fe4a9</a> 2. 教育人員： <a href="https://ecpa.dgpa.gov.tw/PublicNotice/Detail/96ac38bb-7a16-4ff2-a306-10e658958a92">https://ecpa.dgpa.gov.tw/PublicNotice/Detail/96ac38bb-7a16-4ff2-a306-10e658958a92</a> 3. 學校職員： <a href="https://reurl.cc/gmdXXR">https://reurl.cc/gmdXXR</a>
紓困度難關 振興動起來	行政院紓困及振興專區→ <a href="https://1988.taiwan.gov.tw/">https://1988.taiwan.gov.tw/</a>
安心防疫專線	1. 屏東縣關懷中心專線→08-7326008，服務時間週一至週五，上午 9 時至下午 5 時 2. 屏東縣政府防疫就醫專線→08-7380208 3. 屏東縣政府心理諮商專線→08-7981119

## 屏東縣萬丹鄉萬丹國小員工協助一般個案處理流程



### 屏東縣萬丹鄉萬丹國小「危機個案」協助處理流程



### 屏東縣萬丹鄉萬丹國小「非自願個案」協助處理流程

