

## 屏東縣政府 函

地址：900219屏東縣屏東市自由路527號  
承辦人：吳耘彤  
電話：08-7320415分機3654  
傳真：08-7322779  
電子信箱：a002467@oa.pthg.gov.tw

受文者：屏東縣萬丹鄉萬丹國民小學

發文日期：中華民國112年2月22日

發文字號：屏府教學字第11207146900號

速別：普通件

密等及解密條件或保密期限：

附件：如主旨 (4416541\_11207146900\_1\_4416541\_11207146900\_1.pdf)

主旨：檢送教育部國民及學前教育署委請國立臺灣師範大學辦理  
112年度「Cool English 英閱王」比賽辦法1份，請貴校  
鼓勵學生踴躍報名參加，請查照。

說明：

- 一、依據教育部國民及學前教育署112年2月21日臺教國署國字第1120023844號函辦理。
- 二、為協助學生培養良好閱讀習慣，進而提升其英語閱讀能力，該署「英語線上學習平臺」(Cool English)特別建置「悅讀奇幻王國」及「神奇悅讀之旅」專區，挑選題材多元、難度適中之英語電子繪本，加註中文翻譯與全文朗讀，並針對文章內容進行命題，協助學生於閱讀後透過閱讀測驗檢測對文章之理解程度。為鼓勵全國國中小學生持續運用本網站之閱讀專區素材加強英語閱讀能力，爰辦理旨揭「Cool English 英閱王」比賽活動。
- 三、活動時間自112年3月27日(星期一)起至4月28日(星期五)止，請貴校鼓勵學生踴躍報名並上網作答。

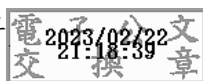


四、參加對象為全國公私立國小三至六年級學生(國小組)及國中七至九年級學生(國中組)，各組並依就讀學校分為一般地區學校組與偏遠地區學校組(偏遠地區學校組係依據教育部110學年度公告之「偏遠地區國民中小學名錄」認定包含偏遠及特偏、極偏類型學校)。

五、如有相關問題，請逕洽國立臺灣師範大學客服專線，(02) 7749-1392或電子信箱：coolenglishhelp@gmail.com。

正本：各高國中、各國小

副本：本府教育處教學發展科



本案依分層負責規定授權業務主管決行

訂

線

