

屏東縣政府 函

地址：900219屏東縣屏東市自由路527號
承辦人：張瓊升
電話：08-7320415#3654
傳真：08-7322779
電子信箱：a002011@oa.pthg.gov.tw

受文者：屏東縣萬丹鄉萬丹國民小學

發文日期：中華民國113年5月10日

發文字號：屏府教學字第11316868000號

速別：普通件

密等及解密條件或保密期限：

附件：如說明五 (5022887_11316868000_1_5022887_11316868000_2.pdf)

主旨：檢送本縣「113年度中小學國際教育校長暨教師培力共通課程與分流課程計畫」1份，詳如說明，請查照。

說明：

一、依據本縣萬丹國中113年4月16日屏萬中教字第1130000138號函及本縣112學年度1至7月暨113學年度國際教育總體工作計畫辦理。

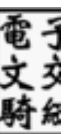
二、研習對象：

(一)共通課程：請校長或負責推動國際教育業務主任或教師每校至少派1名人員參加，每場40人。

(二)分流課程：請校長或負責推動國際教育業務主任或教師參加，每場40人；參加者須為已全程參與中小學國際教育共通研習課程5門課計10小時，且每一門課程學習檢核皆達七十分以上。

三、辦理日期及地點：

(一)共通課程：113年07月04日 (四)、113年07月05日 (五)，共計2天。



(二)分流課程：113年07月09日（二）、113年07月10日
（三），共計2天。

(三)地點：萬丹國中國際大樓三樓視聽教室。

四、報名方式：

(一)共通課程：參加學員請於113年06月21日(五)前至教師在職進修網登錄報名。

(二)分流課程：參加學員請於113年07月06日(六)前至教師在職進修網登錄報名。

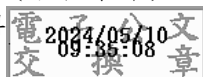
(三)報名相關問題如有疑義，請聯絡萬丹國中黃信興主任或林怡靜教師，電話7772020分機12、41。

五、請學校惠予參與人員核予公（差）假登記。

六、為使學校正確瞭解國際教育理念與政策，本計畫參與情形列入學校申請國際交流相關經費之參據。

正本：各高國中、本縣各國小(不含崇華)

副本：本府教育處教學發展科



本案依分層負責規定授權業務主管決行



屏東縣 113 年度中小學國際教育校長暨教師培力共通課程與分流課程計畫

壹、依據

- 一、教育部中小學國際教育中程計畫。
- 二、屏東縣 112 學年度 1 至 7 月暨 113 學年度國際教育總體工作計畫。

貳、目的

- 一、提供中小學國際教育中程計畫教師專業成長，培育系統性課程內容。
- 二、輔導中小學辦理學校本位國際教育計畫，提升國際教育成效。
- 三、建置中小學教師與學校國際教育專業能力，提供本縣學校行政人員及教師推動國際教育所必須具備的知能。

參、辦理單位

- 一、主辦單位：屏東縣政府。
- 二、承辦單位：屏東縣立萬丹國民中學。
- 三、協助單位：國際教育交流聯盟第 11 區辦事處(國立屏東高中)。

肆、研習對象：

- 一、共通課程：屏東縣各級學校校長或負責推動國際教育業務主任或教師，每場 40 人。
- 二、分流課程：屏東縣各級學校校長或負責推動國際教育業務主任或教師，每場 40 人。參加者需已全程參與中小學國際教育共通研習課程 5 門課計 10 小時，且每一門課程學習檢核皆達七十分以上。
- 三、已取得 112 年度國際教育 2.0 認證證書或已有上開課程通過時數者，請勿重複報名。

肆、研習時間與地點

一、共通課程

- 1.時間:113 年 07 月 04 日(四)、113 年 07 月 05 日 (五)，共計 2 天。
- 2.地點:萬丹國中國際大樓三樓視聽教室。

二、分流課程

- 1.時間:113 年 07 月 09 日(二)、113 年 07 月 10 日 (三)，共計 2 天。
- 2.地點:萬丹國中國際大樓三樓視聽教室。

伍、報名時間與方式

一、共通課程：參加學員請於 113 年 06 月 21 日(五)前至教師在職進修網登錄報名，預計 40 人。

二、分流課程：參加學員請於 113 年 07 月 06 日(六)前至教師在職進修網登錄報名，預計 40 人。

三、報名相關問題如有疑義，請聯絡萬丹國中黃信興主任或林怡靜教師，電話：7772020 分機 12、41。

陸、共通課程實施方法

一、國際教育共通研習課程內容如下：

面向	課程名稱	課程大綱	課程時數	講師
知識	宏觀趨勢與國際教育	1. 全球化、國際化與國際教育 2. 地緣政治、經貿整合與國際關係 3. ICT 創新與國際教育 4. 人口流動、移民與國際教育 5. 環境變遷與國際教育 6. 本土、外語與國際教育 7. 階級、族群與城鄉落差:國際教育的反思	2 小時	臺中市 石岡國中 廖玉枝校長
理念與政策	國際教育理念與政策	1. 什麼是國際教育 2. 國際教育的緣起與發展 3. 各國國際教育核心理念 4. 各國國際教育推動現況 5. 我國國際教育理念、目標與政策	2 小時	國立臺東大學 教育學系 黃柏叡教授
實務	課程發展與教學	1. 培育全球公民的四大意涵 2. 學校本位國際教育課程發展 3. 國際教育課程發展與教學資源	2 小時	高雄市 大灣國中 沈宥廷主任
實務	學校國際化	1. 學校國際化推動面向與指標 2. 學校國際化補助申請須知 3. 學校國際化補助申請常見問題 4. 學校國際化線上資源 5. 國際教育普查及成效調查	2 小時	國立中山大學 研發處 吳季昭老師
實務	國際交流	1. 培育全球公民的四大意涵 2. 學校本位國際交流方案發展 3. 國際交流相關教學資源 4. 申請及辦理國際交流補助	2 小時	高雄市 大灣國中 沈宥廷主任

二、全程參與中小學國際教育共通研習課程共 5 門課計 10 小時，每門課程講師規劃學習成果檢核，共通課程以學科檢核為主，檢核題型為是非題或選擇題，檢核成績以一百分為滿分，其及格基準為七十分始得通過中小學國際教育共通研習課程；若任一未達七十分之科目，課後可就該科目於原研習單位予以一次補考機會。

三、共通課程缺席 1 小時以上，或共通課程補考未達七十分，該門課程不予「通過」，應擇期重新研習，通過共通課程研習，始得參與分流研習課程。

柒、分流課程實施方法

一、已全程參與中小學國際教育共通研習課程，並獲通過者，始可報名。

二、國際教育分流研習課程內容如下：

面向	課程主題	單元名稱	時數	講師
主題式面向	國際網路交流平台之註冊與實務應用	1.國際交流線上專案的應用說明與伙伴經營 (1.5 小時) 2.國際交流平台介紹與實務操作示例 (1.5 小時) 3.通訊軟體介紹與實務操作 (1.5 小時) 4.視訊交流與外籍夥伴實務演練 (1.5 小時)	6 小時	國立中山大學 研發處 吳季昭老師 屏東縣 南榮國中 丘麗瑛老師
國際教育面向	國際交流模組與架構實務工作坊	1. Inbound 國際交流實務訪問、體驗為主 (2 小時) 2. Outbound 國際交流實務體驗、會議、服務為主 (2 小時) 3. 國際網路交流方案與國際會議及競賽參與交流實務 (2 小時)	6 小時	高雄市立 文山高級中學 潘道仁校長

三、每門課程講師規劃學習成果檢核，分流課程以實作檢核為主，檢核成績以「通過」或「不通過」為標準，由講師依學員出缺席狀況，及實作時參與小組討論、分工、演示的積極程度予以評分是否通過。

四、國際教育分流研習課程分為國際教育面向及主題式面向，至少須選修國際教育面向與主題式面向各 6 小時，合計 12 小時，且實作檢核須達「通過」。若因出缺席狀況，及實作時未能積極參與小組討論、分工、演示，而致該科目未達通過標準，則該科目必須重修。

五、檢核：共通課程與分流課程兩項課程均通過者，得核以「國際教育教師專業知能研習證明書」由承辦學校代為向國立中正大學申請核發，通過後由承辦學校掛號寄送。

六、研習課程活動時程表

(一)共通課程

日期 時間	7/4(四)	7/5(五)
08：20—08：30	報到	報到
08：30—10：30	課程發展與教學 高雄市大灣國民中學 沈宥廷主任	學校國際化 國立中山大學研發處 吳季昭老師
10：30—10：40	休息	休息
10：40—12：40	國際交流 高雄市大灣國民中學 沈宥廷主任	宏觀趨勢與國際教育 臺中市石岡國民中學 廖玉枝校長
12：40—13：30	午餐	午餐
13：30—15：30	國際教育理念與政策 國立臺東大學教育學系 黃柏叡教授	

(二)分流課程

日期 時間	7/9(二)	7/10(三)
08：50—09：00	報到	報到
09：00—12：00	國際交流模組與 架構實務工作坊 高雄市立文山高級中學 退休校長潘道仁	國際網路交流平台之註冊 與實務應用 國立中山大學研發處 吳季昭老師
12：00—13：00	午餐	午餐
13：00—16：00	國際交流模組與 架構實務工作坊 高雄市立文山高級中學 退休校長潘道仁	國際網路交流平台之註冊 與實務應用 屏東縣南榮國民中學 丘麗瑛老師 外籍教師林歐莉亞老師

捌、經費

一、研習所需經費由屏東縣國際教育總體計畫項下支應。

二、參加講習人員以公差假登記，其差旅費由服務單位依相關規定支給。

玖、本計畫經陳報縣府核准後實施，修正時亦同。