

屏東縣政府 函

地址：900219屏東縣屏東市自由路527號
聯絡人：洪鈺雯
聯絡電話：08-7364830
電子信箱：yvonnehung@gm.ptc.edu.tw

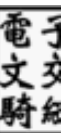
受文者：屏東縣萬丹鄉萬丹國民小學

發文日期：中華民國114年9月9日
發文字號：屏府教發字第1140244245號
速別：普通件
密等及解密條件或保密期限：
附件：如文 (376530000A114024424500-1.pdf)

主旨：本縣教育網路中心辦理「誰在偷你的密碼」研習，請貴校
教師踴躍報名參加，並核予公(差)假登記，請查照。

說明：

- 一、依據「114年度教育網路中心基礎維運計畫」辦理。
- 二、為提升學校教師網路資訊安全知能，特辦理旨揭研習。
- 三、旨揭研習相關訊息如下：
 - (一)時間：114年10月15日(三)下午1時20分至4時40分。
 - (二)地點：信義國小3F資訊科技研習教室(屏東市信義路262號)。
 - (三)線上參與：Google Meet及YouTube直播(連結請參計畫附件1)。
- 四、本次研習採實體及線上同步進行，正取人員得選擇參與方式(實體或線上)，實體以30人為限，備取人員請以線上會議方式參與研習。
- 五、報名方式：請逕至全國教師在職進修資訊網報名(研習課程代碼請參實施計畫)。
- 六、參與研習之教師需全程參與，完成研習者，核予4小時研習



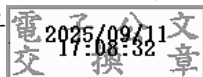
時數。

七、依據資通安全責任等級分級辦法，學校為D級機關每人每年應接受三小時以上之資通安全通識教育訓練，未自辦相關研習之學校，建議可透過線上參與本研習。

八、檢附研習計畫1份。

正本：各高國中、各國小、屏東縣鹽埔鄉新圍國民小學

副本：本府教育處教學發展科



裝

訂



線



114 年度屏東縣教育網路中心

「誰在偷你的密碼」教師研習實施計畫

壹、依據：

一、114 年度教育網路中心基礎維運計畫。

貳、目標：

- 一、提升學校教師網路資訊安全知能。
- 二、增進學校教師遵循及因應資通安全管理法之能力。

參、辦理單位：

- 一、主辦單位：屏東縣政府教育處。
- 二、承辦單位：屏東縣信義國小、屏東縣教育網路中心、屏東縣數位學習推動辦公室。

肆、培訓對象與地點：

- 一、對象：本縣高級中等以下學校教師。
- 二、地點：信義國小 3F 資訊科技研習教室(屏東市信義路 262 號)；實體研習人數限額 30 人。
線上參與：Google Meet 及 YouTube 直播(連結請參附件 1)。

伍、辦理時間：114 年 10 月 15 日(三)，13:20~16:40。

陸、課程內容：

114 年 10 月 15 日(三)		
時 間	課 程 內 容	備 註
13:20~13:30	報到與連線測試	教網中心團隊
13:30~15:00	●自我保護措施 ●何謂個資與隱私 ●帳號密碼的新觀念 無密碼登入的方式：FIDO 與 Passkey 使用與帳號連動的 APP 卻被收集個資 用 QR Code 點餐後外洩隱私	呂守箴老師
15:00~15:10	休息	教網中心團隊
15:10~16:40	●通訊軟體 LINE 的資安設定 帳號密碼的安全設定 被盜帳號的通報管道 訊息保護的方式 ●社群網站的 FB & IG 的資安調整 帳號密碼的安全調整 雙重驗證與登入警告 被盜帳號的通報管道	呂守箴老師

柒、活動報名方法：請逕至全國教師在職進修網報名，課程代碼：5218893。

捌、經費：由本縣「114 年度教育網路中心基礎維運計畫」經費支出。

玖、注意事項：

一、實體參與

- (一)請自備手機或行動載具方便上課實作。
- (二)研習簽到/退，將透過 Google 表單方式進行，以利核發教師研習時數。

(三)停車位置請參閱停車場平面圖。

二、線上參與

(一)請自備手機或行動載具及穩定的網路環境。

(二)研習簽到/退，將透過 Google 表單方式進行，以利核發教師研習時數。

(三)請於報到期間，進入線上會議測試聲音及畫面是否順暢，確認後請關閉麥克風等待課程開始。

(四)研習將全程錄影，並串流至 YouTube 平台；參加研習者即視為同意授權課程過程中之肖像權。

三、本場次研習提供線上直錄播服務，供學員旁聽及複習課程使用；請由教網中心網站 (net.ptc.edu.tw) 點選【資訊科技教育研習成果】，研習海報下方[影片]連結觀看或點選【展開頁面 v】，選擇[教網中心 YouTube 頻道]。(參閱附件 1)

拾、本研習辦理完竣後，相關工作人員依規定辦理獎勵。

拾壹、本計畫經核准後實施，修正時亦同。

附件 1：研習相關連結

資源名稱	連結	QR Code
Google Meet	https://meet.google.com/hvp-pngu-ztq	
YouTube 直播	https://youtube.com/live/-W2l4GwSpA4?feature=share	
教網中心 研習成果網站	http://net.ptc.edu.tw/nss/p/netedu	
教網中心 YouTube 頻道	https://www.youtube.com/channel/UCBn-q7ZJCxBELKCjoCcgoZQ	

停車場平面圖

