

屏東縣政府 函

地址：900219屏東縣屏東市自由路527號
聯絡人：林采綾
聯絡電話：08-7378465#36
傳真：738-1354
電子信箱：a9510013@oa.pthg.gov.tw

受文者：屏東縣萬丹鄉萬丹國民小學

發文日期：中華民國114年9月9日
發文字號：屏府教家字第1148000579號
速別：普通件
密等及解密條件或保密期限：
附件：如主旨 (376532500E114800057900-1.pdf)

主旨：檢送屏東縣114年度情緒教育研習暨推廣計畫1份，請貴校派員參加，詳如說明，請查照。

說明：

- 一、依據屏東縣114年度情緒教育研習暨推廣計畫辦理。
- 二、本案研習相關資訊如下：
 - (一)辦理時間：114年9月24日（星期三）下午1時30分至4時30分。
 - (二)辦理地點：屏東縣麟洛國小3F禮堂（屏東縣麟洛鄉中華路86號）。
 - (三)參與對象：屏東縣所屬各國中小綜合領域課程之授課教師、輔導主任、輔導組長及輔導教師，共計40人。
 - (四)即日起至114年9月19日（星期五）前，請至「全國教師在職進修網」登錄報名，課程代碼為5216053。
 - (五)請貴校核予參與人員公（差）假登記，如為國中教師並請予以課務派代；全程參與之教師核給研習時數3小時。

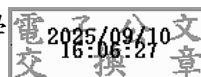


(六)因麟洛國小停車位有限，汽車請利用中華路網球場旁文化廣場，機車請停置於校門口兩旁通學步道；本案研習相關問題請洽麟洛國小林文彬教導主任（08-7221670#12）。

三、本案承辦學校工作人員核予公（差）假登記。

正本：本縣各國小、本縣各國中、屏東縣立枋寮高級中學、屏東縣立大同高級中學、屏東縣立來義高級中學、屏東縣立東港高級中學

副本：屏東縣家庭教育中心、屏東縣麟洛鄉麟洛國民小學



裝

訂

線



屏東縣 114 年度情緒教育研習暨推廣計畫

一、依據：教育部 114 年度補助各直轄市、縣（市）政府推展家庭教育實施計畫。

二、計畫目的：

（一）宣導「心田」情緒概念桌遊，提供教師學習善用桌遊物件宣導情緒教育。

（二）以「心田」情緒概念桌遊提升教師輔導學生認識情緒、覺察情緒及健康表達情緒的教學能力，建立學生對情緒的瞭解並能適切表達。

三、辦理單位：

（一）指導單位：教育部

（二）主辦單位：屏東縣政府

（三）策劃單位：屏東縣家庭教育中心

（四）承辦單位：屏東縣麟洛國民小學

四、計畫日期：114 年 9 月 24 日（星期三）

五、活動時間：下午 1 時 30 分至 4 時 30 分

六、活動場域：屏東縣麟洛國民小學 3F 禮堂

七、實施對象：屏東縣所屬各國中小綜合領域課程之授課教師、輔導主任、輔導組長及輔導教師，共計 40 人。

八、活動型態：「心田」情緒概念桌遊介紹及演練。

九、辦理方式：

（一）即日起至 114 年 9 月 19 日（星期五）前，請至「全國教師在職進修網」登錄報名。

（二）全程參與之教師核發研習時數 3 小時。

（三）參加人員及工作人員核予公（差）假登記。

十、活動架構規劃：

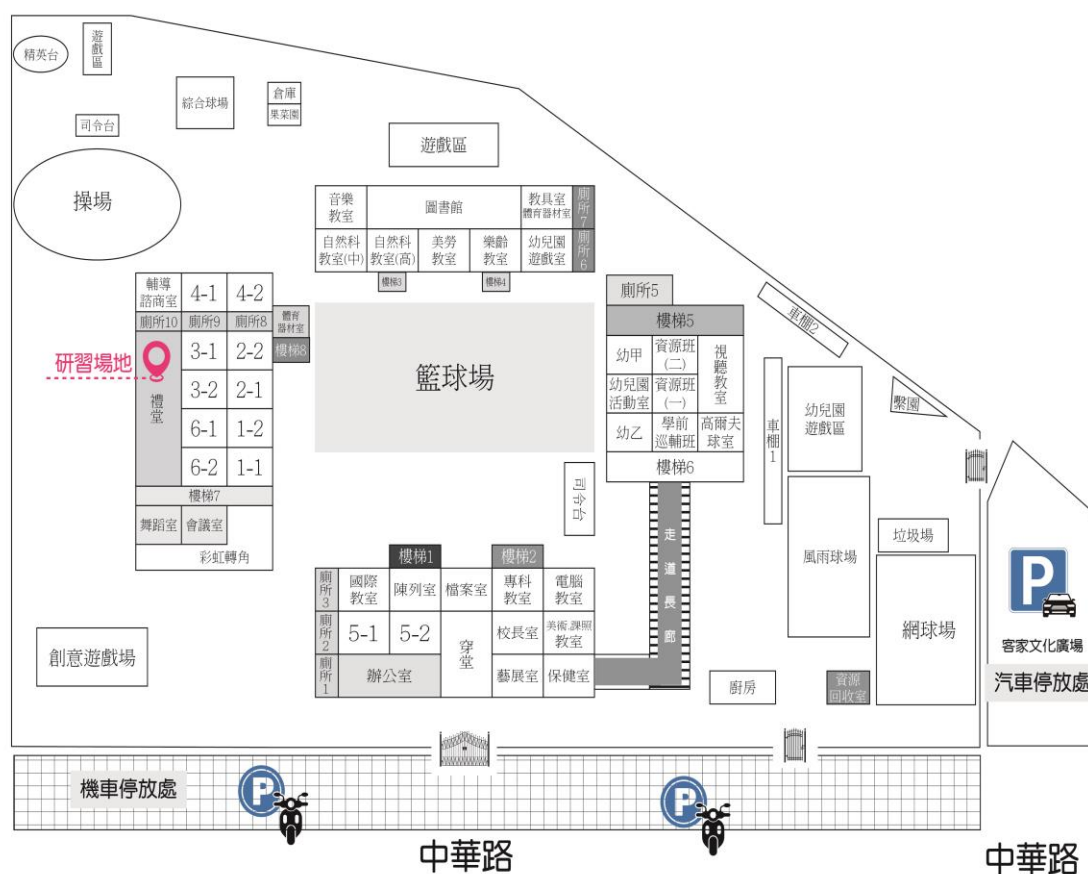
場次	日期/時間	主題	內容	講座/ 帶領人
----	-------	----	----	------------

場次	日期/時間	主題	內容	講座/ 帶領人
1	9月24日 13:30-16:30 (3小時)	「心田」情緒概念桌遊介紹及演練	心田情緒概念桌遊介紹及實作演練	羅金玫 老師

十一、預期成效：

- (一) 提供參與研習教師一套「心田」情緒概念桌遊。
- (二) 提供教師運用「心田」情緒概念桌遊，幫助應用於學生認識情緒、覺察情緒及表達感受。

十二、其他：本案研習地點及停車資訊如下：



(註:因麟洛國小停車位有限，汽車請利用中華路網球場旁文化廣場；機車請停置於校門口兩旁通學步道)