

檔 號：
保存年限：

財團法人正覺教育基金會 函

地址：103632台北市大同區承德路三段267
號10樓

聯絡人：林秋霞小姐

電 話：0922-431-

581 (02)2595-6092(請於晚間
來電)

傳 真：(02)2595-4493

電子郵件：camp@enlighten.org.tw

受文者：屏東縣萬丹鄉萬丹國民小學

發文日期：中華民國115年3月6日

發文字號：正覺教基字第1150306010號

速別：普通件

密等及解密條件或保密期限：

附件：1. 「生命的圓滿——尋覓教師的春天」研習課程表2. 「生命的圓滿——尋覓教師的春天」海報、摺頁DM (115A100036_1_06145816108.pdf、115A100036_2_06145816108.png、115A100036_3_06145816108.png、115A100036_4_06145816108.png)

主旨：本基金會辦理生命教育教師研習活動「生命的圓滿——尋覓教師的春天」，敬請 貴校鼓勵教師踴躍參加並核予公假，請查照。

說明：

一、本活動為三年系列課程之研習活動，已奉教育部113年10月14日臺教師(三)字第11326033800號函、114年2月20日臺教師(三)字第1140018458號函、115年2月11日臺教師(三)字第1150016694號函核准在案。

二、本基金會於2026年暑假期間舉辦竹苗、臺南兩場教師研習活動「生命的圓滿——尋覓教師的春天」如下：

(一)竹苗場：

1、日期：115年7月17日(星期五)

2、地點：國立苗栗高級農工職業學校演藝廳(苗栗縣苗栗

市經國路二段491號)

- 3、合辦學校：國立苗栗高級中學、國立苗栗高級農工職業學校、苗栗縣竹南鎮山佳國民小學、苗栗縣頭屋鄉頭屋國民小學、新竹縣新豐鄉松林國民小學、新竹縣湖口鄉信勢國民小學。

(二)臺南場：

- 1、日期：115年8月7日(星期五)
- 2、地點：國立成功大學圖書館B1會議廳(臺南市東區大學路1號)
- 3、合辦學校：國立臺南第二高級中學、臺南市立南寧高級中學、臺南市立民德國民中學、臺南市安南區海東國民小學、高雄市立壽山國民中學、高雄市立嘉興國民中學、嘉義縣大林鎮三和國民小學、嘉義市東區宣信國民小學。

三、對象：高級中等(含)以下學校及公私立幼兒(稚)園教師。

四、報名：115年3月23日起至額滿為止，請上正覺教師研習營網站報名。(https://www.teachercamp.enlighten.org.tw)

五、活動聯絡人及電話：林秋霞，0922-431-581。

六、敬請 貴校公告資訊，鼓勵教師踴躍參加，並同意核予教師公假，唯課務請自理。

正本：全台各縣市高級中等(含)以下各級學校及公私立幼兒(稚)園

副本：



財團法人正覺教育基金會生命教育
「生命的圓滿——尋覓教師的春天」教師研習活動

竹苗場

- (一) 日期：115 年 7 月 17 日 (星期五)
- (二) 地點：國立苗栗高級農工職業學校演藝廳
苗栗縣苗栗市經國路二段491號
- (三) 合辦學校：國立苗栗高級中學
國立苗栗高級農工職業學校
苗栗縣竹南鎮山佳國民小學
苗栗縣頭屋鄉頭屋國民小學
新竹縣新豐鄉松林國民小學
新竹縣湖口鄉信勢國民小學

臺南場

- (一) 日期：115 年 8 月 7 日 (星期五)
- (二) 地點：國立成功大學圖書館B1會議廳
臺南市東區大學路1號
- (三) 合辦學校：國立臺南第二高級中學
臺南市立南寧高級中學
臺南市立民德國民中學
臺南市安南區海東國民小學
高雄市立壽山國民中學
高雄市立嘉興國民中學
嘉義縣大林鎮三和國民小學
嘉義市宣信國民小學

課程表

時間	課程	人員
8:30—9:00	報到	報到組
9:00—9:10	致詞歡迎	本基金會董事長 合辦學校校長
9:10—10:00	主題演講： 春風化雨又逢君—良善情緒 心行	范曉雯講師
10:00—10:20	點心時間	
10:20—12:00	狀況劇	主持人/劇團
12:00—13:00	午休（用餐）	
13:00—13:50	經驗分享： 情緒演奏師—吹響亮麗鳴奏 曲	吳培福講師
13:50—14:10	點心時間	
14:10—16:00	觀點時刻	主持人/講座老師
16:00	帶著點心、歡喜回家	

教師研習營

2026

7.17(五) 竹苗場

8.7(五) 台南場

SEL深度解碼——生命工程學

生命的圓滿

尋覓教師的春天

The Fulfillment of Life

In Search of a Springtime for Teachers

竹苗場地點：國立苗栗高級農工職業學校演藝廳

台南場地點：國立成功大學圖書館B1會議廳

對象：高級中等(含)以下學校及幼兒(稚)園教師

報名日期：3月23日起至額滿為止

報名方式：請至「正覺教師研習營網站」線上報名

電子信箱：camp@enlighten.org.tw

聯絡電話：林小姐 0922-431-581

(02) 2595-7295 (請於17:30-21:00來電)

研習時數6小時，完成研習者可登錄於全國教師在職進修資訊網。

全程免費，並提供午餐及點心，歡迎踴躍參加。

請與會教師自備環保杯，為環保盡一分心力。

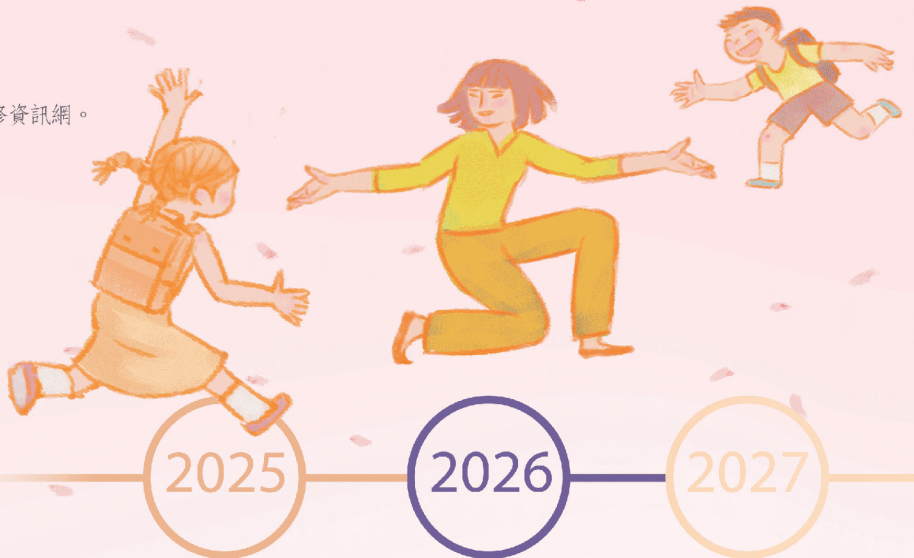


竹苗場



台南場

「生命的圓滿
——尋覓教師的春天」
【系列研習】



主題
演講

• 運轉生命的列車
——永遠的善循環

• 春風化雨又逢君
——良善情緒心行

• 打開天窗說說話
——生命溝通藝術

經驗
分享

• 走出生命的旋轉木馬
——成就永恆莊嚴

• 情緒演奏師
——吹響亮麗鳴奏曲

• 溝通魔術師
——現起萬里晴空

竹苗場

國立苗栗高級中學、國立苗栗高級農工職業學校、苗栗縣竹南鎮山佳國民小學
苗栗縣頭屋鄉頭屋國民小學、新竹縣新豐鄉松林國民小學、新竹縣湖口鄉信勢國民小學

台南場

國立臺南第二高級中學、臺南市立南寧高級中學、臺南市立民德國民中學、臺南市安南區海東國民小學
高雄市立壽山國民中學、高雄市立嘉興國民中學、嘉義縣大林鎮三和國民小學、嘉義市宣信國民小學

主辦・財團法人正覺教育基金會 合辦・

聯合敬邀



正覺教育基金會

True Enlightenment Education Foundation

教師研習營
2026

7.17(五) 竹苗場

8.7(五) 台南場

SEL深度解碼—生命工程續

生命的圓滿

尋覓教師的春天

The Fulfillment of Life

In Search of a Springtime for Teachers

竹苗場地點：國立苗栗高級農工職業學校演藝廳

台南場地點：國立成功大學圖書館B1會議廳

對象：高級中等(含)以下學校及幼兒(稚)園教師

報名日期：3月23日起至額滿為止

報名方式：請至「正覺教師研習營網站」線上報名

電子信箱：camp@enlighten.org.tw

聯絡電話：林小姐 0922-431-581

(02) 2595-7295 (請於17:30-21:00來電)

研習時數6小時，完成研習者可登錄於全國教師在職進修資訊網。

全程免費，並提供午餐及點心，歡迎踴躍參加。

請與會教師自備環保杯，為環保盡一分心力。



竹苗場



台南場

主辦 • 財團法人正覺教育基金會

竹苗場 國立苗栗高級中學、國立苗栗高級農工職業學校、苗栗縣竹南鎮山佳國小
苗栗縣頭屋鄉頭屋國小、新竹縣新豐鄉松林國小、新竹縣湖口鄉信勢國小

合辦 •

國立臺南第二高級中學、臺南市立南寧高級中學、臺南市立民德國民中學
台南場 臺南市安南區海東國民小學、高雄市立壽山國民中學、高雄市立嘉興國民中學
嘉義縣大林鎮三和國民小學、嘉義市宣信國民小學

聯合敬邀

竹苗場 **07 / 17** 五

台南場 **08 / 07** 五

08
30

● 報到

09
00

● 致詞歡迎

09
10

● 主題演講

春風化雨又逢君
——良善情緒心行

10
20

● 專題活動 1
狀況劇

13
00

● 經驗分享

情緒演奏師
——吹響亮麗鳴奏曲

14
10

● 專題活動 2
觀點時刻

16
00

● 帶著點心，歡喜回家

主題演講

春風化雨又逢君——良善情緒心行 / 范曉雯老師・正覺教育基金會

春風化雨，是教育中最柔和的力量。
良善的情緒，如心靈深處埋藏的美麗種子，
終將綻放為花。
心行的修養，在於認知與情緒的轉化。
願這場相遇，成為彼此生命中最溫潤的因緣。



經驗分享

情緒演奏師——吹響亮麗鳴奏曲

/ 吳培福・國立中山大學中國與亞太區域研究所 社會科學博士
國立中山大學海洋事務研究所兼任助理教授

在教室裡，您是否有時感到心中明、暗兩股力量悄悄拉扯？
透過覺察與調頻，輕柔地梳理這分內在波動。
當情緒安定，教學便重新流動成柔亮的節奏，
您可以用更穩、更暖的姿態回到學生身旁，
共譜亮麗的鳴奏曲。